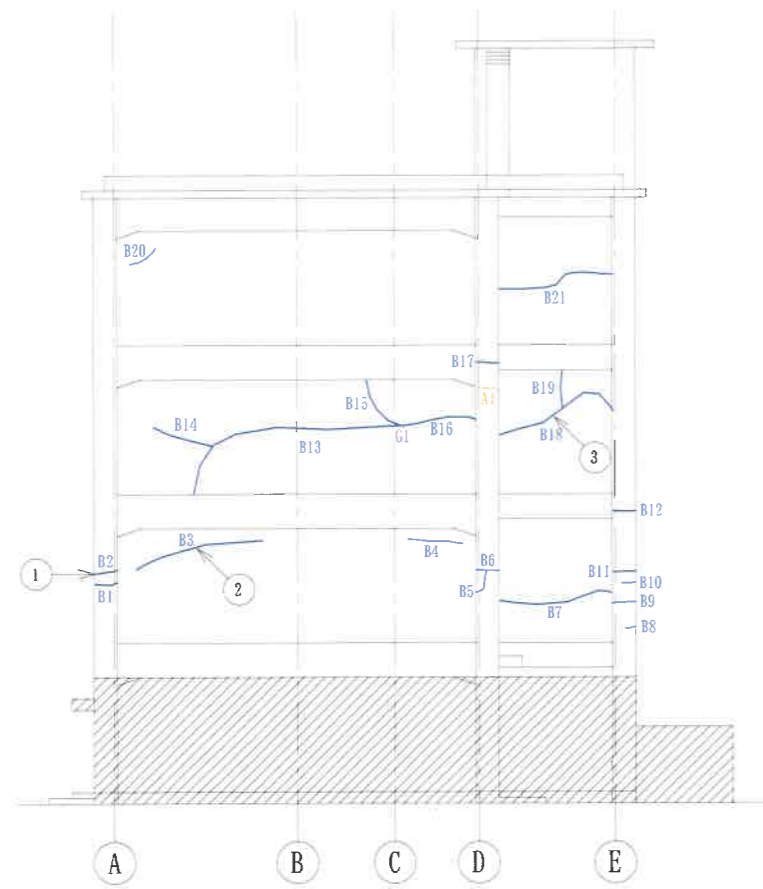


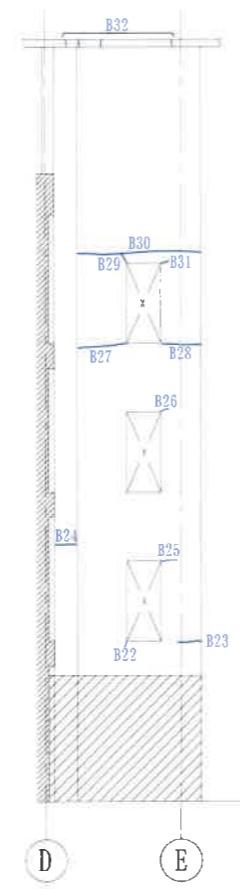
凡例

| 損傷内容 | 図示 |
|-------------------|----|
| ひび割れ 幅0.1mm未満 | A1 |
| ひび割れ 幅0.2~1.0mm未満 | B1 |
| 漏水ひび割れ | C1 |
| モルタル浮き | D1 |
| 爆裂 | E1 |
| アンカー跡 | F1 |
| 塗膜劣化 | G1 |
| 表面劣化 | H1 |
| 赤外線法による温度異常部 | I1 |
| 写真撮影位置 | |

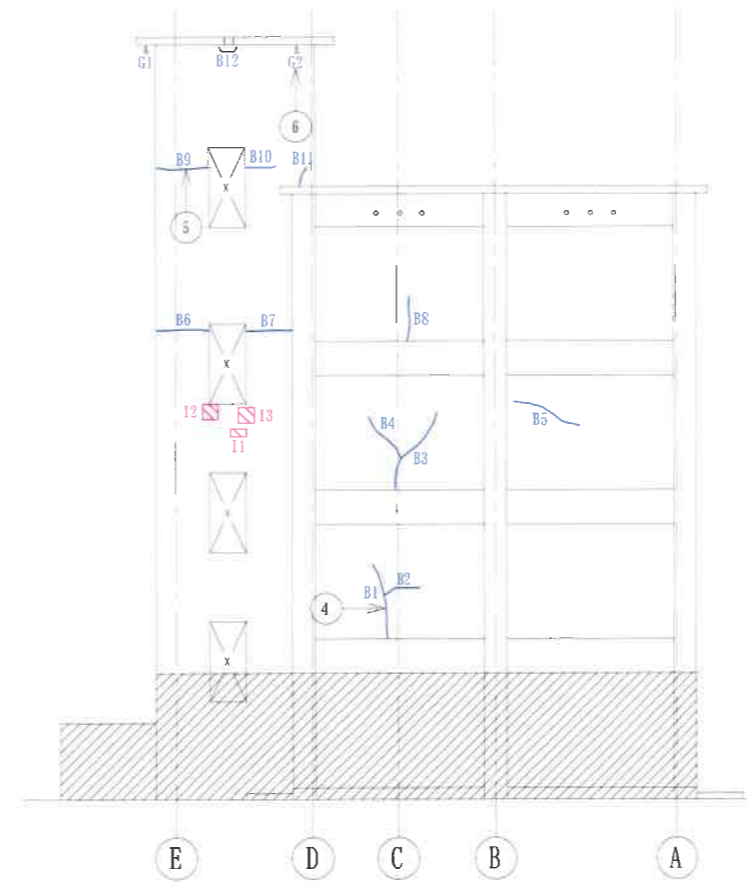
※ : 調査範囲外を示す。
 ※ 打放し部: 柱型・梁型



東立面図



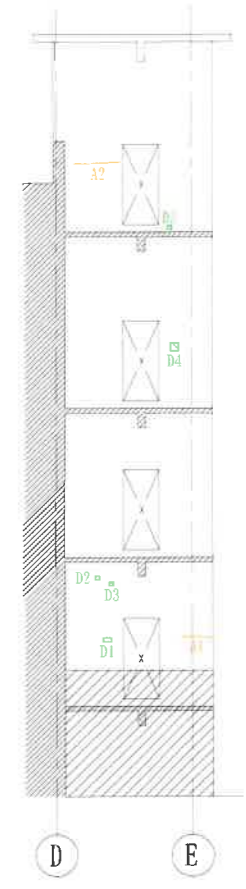
東面奥側



西立面図



西面奥側



階段壁裏側

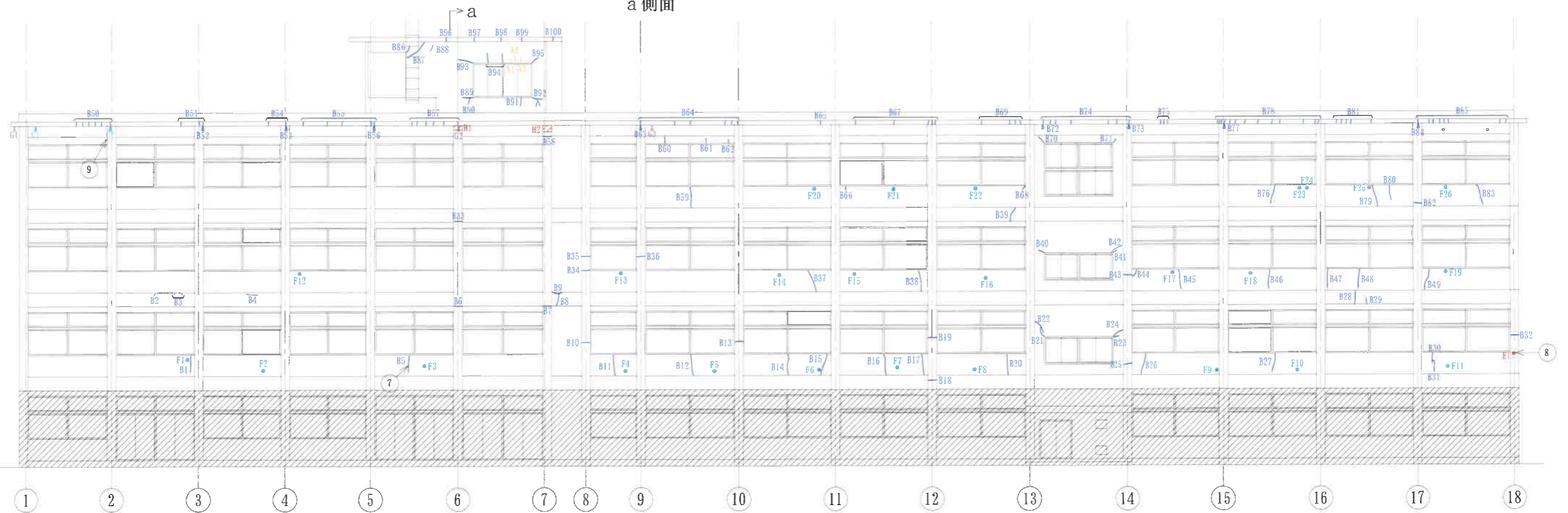
凡例

| 損傷内容 | 図示 |
|--------------------|-----|
| ひび割れ(幅0.2mm未満) | A1 |
| ひび割れ(幅0.2~1.0mm未満) | B1 |
| 漏水ひび割れ | C1 |
| モルタル浮き | D1 |
| 爆裂 | E1 |
| アンカー露 | F1 |
| 塗膜劣化 | G1 |
| 表面劣化 | H1 |
| 赤外線法による温度異常部 | I1 |
| 写真撮影位置 | ← ① |

※ : 調査範囲外を示す。
 ※打放し部: 柱型・梁型



a 側面

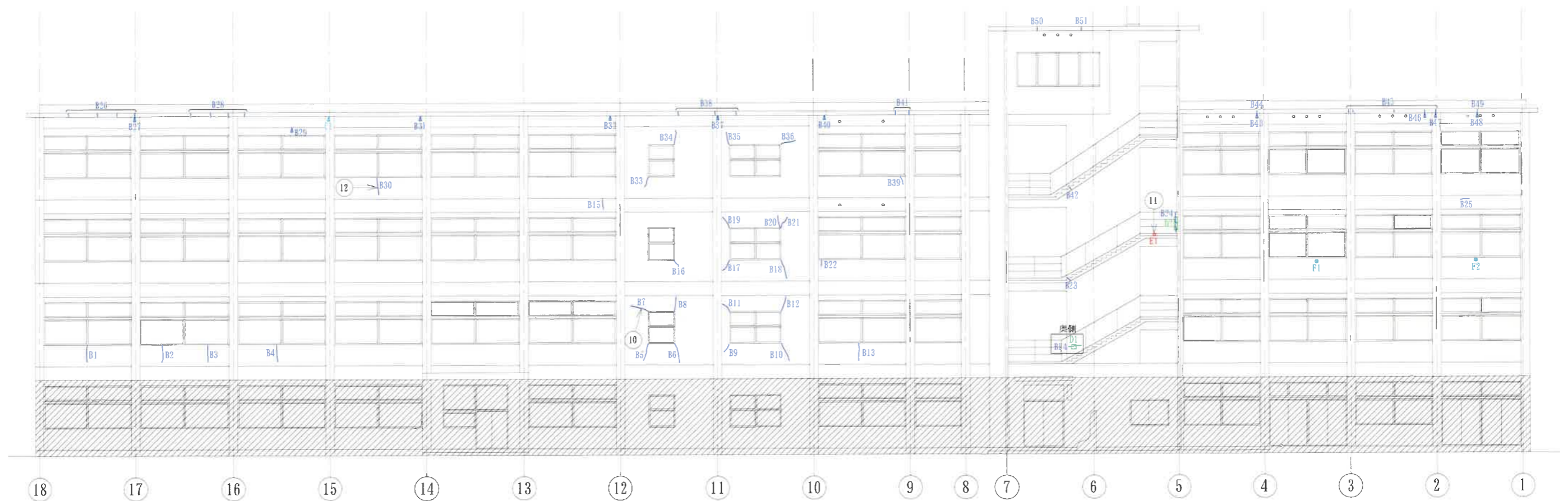


南立面図

凡例

| 損傷内容 | 図示 |
|-------------------|----|
| ひび割れ (幅0.2mm未満) | A1 |
| ひび割れ 幅0.2~1.0mm未満 | B1 |
| 漏水ひび割れ | C1 |
| モルタル浮き | D1 |
| 爆裂 | E1 |
| アンカー跡 | F1 |
| 劣化劣化 | G1 |
| 表面劣化 | H1 |
| 赤外線法による温度異常部 | I1 |
| 写真撮影位置 | |

※ : 調査範囲外を示す。
 ※打放し部: 柱型・梁型



北立面図